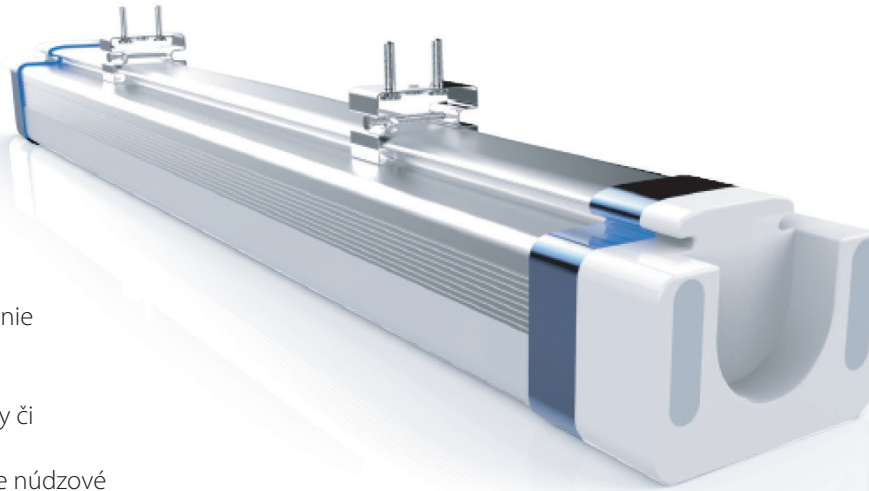
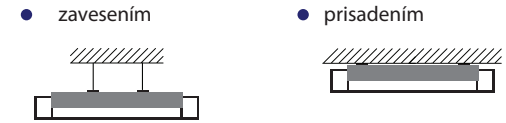


- úspora až 60 % nákladov na energiu
- životnosť viac ako 50 000 hodín
- vysoká účinnosť svietidla až 140 lm/W (pri teplote 4000 K a viac)
- teplota svetla 3000 – 6000 K
- záruka na svietidlo 3 roky
- odolnosť voči častému zapínaniu a vypínaniu
- odolnosť voči kolísaniu napätia v sieti
- odolnosť voči niektorým chemickým vplyvom
- nulová údržba
- žiadne UV žiarenie (svietidlo nepritahuje hmyz)
- žiadne blikanie, oneskorené štartovanie a vysokofrekvenčné rušenie
- šetrnosť k životnému prostrediu
- pasívne chladenie pre optimálny odvod tepla
- vhodné pre garáže, parkovacie domy, skladové uličky, sklady, haly či priemyselné priestory
- možnosť vybaviť svietidlo pohybovým senzorom a modulom pre núdzové osvetlenie



Spôsoby uchytenia:



MODEL	LEONA 60	LEONA 90	LEONA 120	LEONA 150/50	LEONA 150/65
rozmer (mm)	600 x 63 x 83	900 x 63 x 83	1200 x 63 x 83	1500 x 63 x 83	1500 x 63 x 83
príkón	20 W	30 W	40W	50W	65W
svetelný tok (číry kryt)* NB ☉	2 100 lm / 2 800 lm	3 150 lm / 4 200 lm	4 200 lm / 5 600 lm	5 250 lm / 7 000 lm	6 825 lm / 9 100 lm
svetelný tok (mliečny kryt)* NB ☉	1 900 lm / 2 600 lm	2 850 lm / 3 900 lm	3 800 lm / 5 200 lm	4 750 lm / 6 500 lm	6 175 lm / 8 450 lm
uhol vyžarovania	120°				
účinník	≥ 0,93				
index podania farieb	> 80 CRI (Ra)				
životnosť	50 000 hodín / L70				
prevádzková teplota	-20°C ~ 40°C				
hmotnosť	1,7 kg	2,6 kg	2,6 kg	3,5 kg	3,5 kg
záruka	3 roky				

* Svetelný tok svietidla je udávaný už aj so započítanými stratami (neuvádzame svetelný tok samotných LED čipov).
Intenzita svetelného toku závisí od zvolenej teploty svetla (v kelvinoch) – čím je teplota vyššia, tým je svetelný tok väčší.

Intenzita svetelného toku podľa teploty svetla:

- 3000 K = teplá biela (TB) ☉
- 4000 K = neutrálna biela ... (NB) ☉
- 5000 K = denná biela (DB) ☉
- 6000 K = studená biela (SB) ☉

