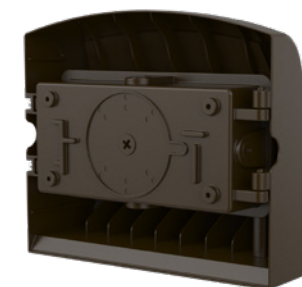
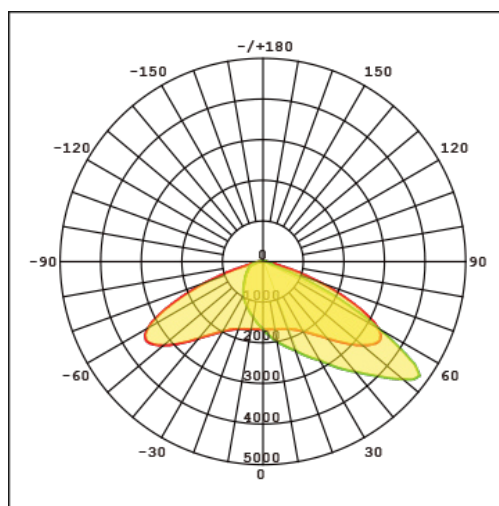


# MODEL: LED nástenné svietidlo NIKO

- použitie: priemyselné areály, chodníky, parky, budovy a ostatné verejné priestranstvá
- úspora až 80 % nákladov na energiu
- životnosť viac ako 180 000 hodín
- vysoká účinnosť svietidla – až do 130 lm/W (pri teplote svetla 5 000 K)
- vysokosvietivé LED čipy od japonského výrobcu Nichia
- integrovaný pohybový senzor na vypínanie/zapínanie alebo stmievanie
- teplota svetla 3 000 K, 4 000 K alebo 5 000 K
- odolnosť voči častému zapínaniu a vypínaniu
- odolnosť voči kolísaniu napätia v sieti
- odolnosť voči niektorým chemickým vplyvom
- bezúdržbovosť
- žiadne UV žiarenie (svietidlo nepritahuje hmyz)
- žiadne blikanie, oneskorené štartovanie a vysokofrekvenčné rušenie
- šetrnosť k životnému prostrediu
- pasívne chladenie pre optimálny odvod tepla
- predĺžená záruka na svietidlo až 5 rokov



## Krivka vyžarovania



# MODEL: LED nástenné svietidlo NIKO

MODEL	NIKO 40 W	NIKO 70 W
rozmer (mm)	296 × 150 × 223 mm	
príkon	40 W	70 W
svetelný tok (DB)* 	5 564 lm	9 466 lm
typ LED čipov	Nichia alebo Osram	
napájací zdroj	Sosen	
index podania farieb	> 70 CRI (Ra)/> 80 CRI (Ra)	
životnosť	> 180 000 hodín/L70	
prevádzková teplota	-30 °C ~ 50 °C	
hmotnosť	3,9 ± 0,3 kg	4,0 ± 0,3 kg
záruka	5 rokov	

\* Svetelný tok svietidla je udávaný už aj so započítanými stratami (neuvádzame svetelný tok samotných LED čipov).  
Intenzita svetelného toku závisí od zvolenej teploty svetla (v kelvinoch) – čím je teplota vyššia, tým je svetelný tok väčší.

#### Rozdelenie svetelného toku podľa teploty:

- 3 000 K = teplá biela (TB)
- 4 000 K = neutrálna biela (NB)
- 5 000 K = denná biela (DB)
- 6 000 K = studená biela (SB)



**IP65 IK10**